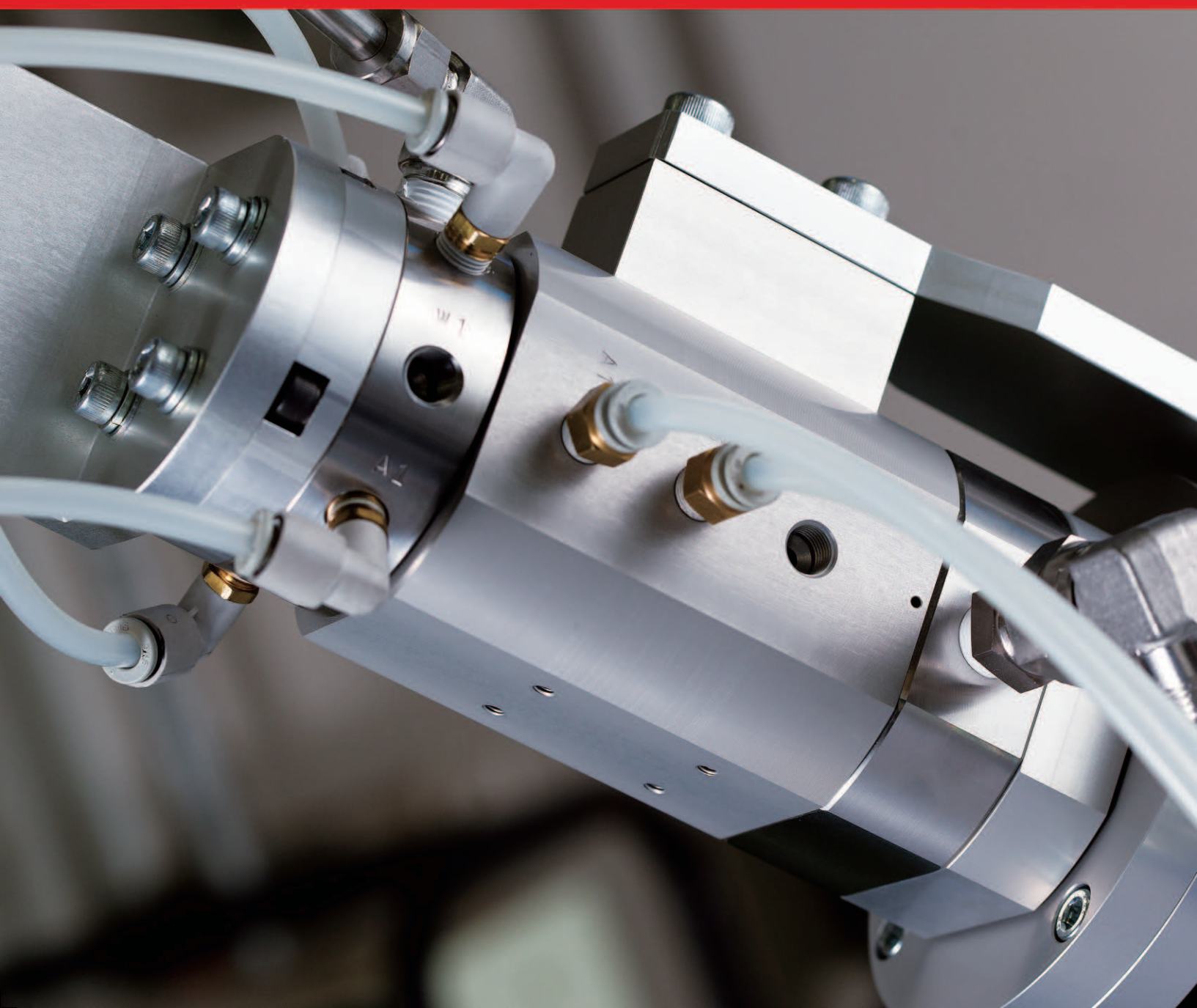
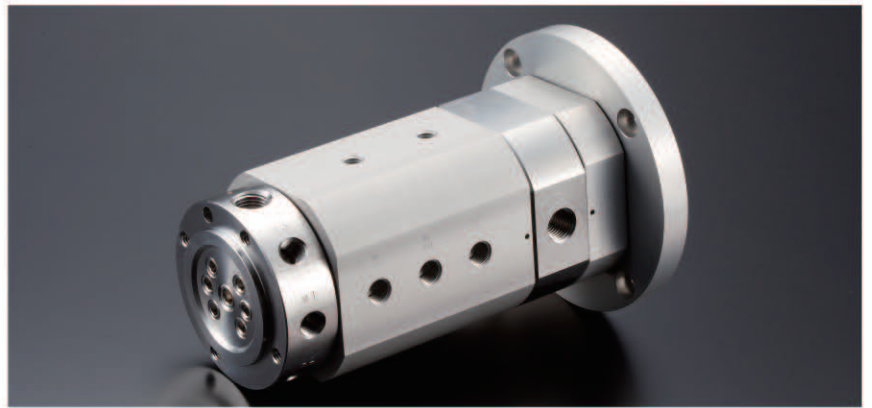
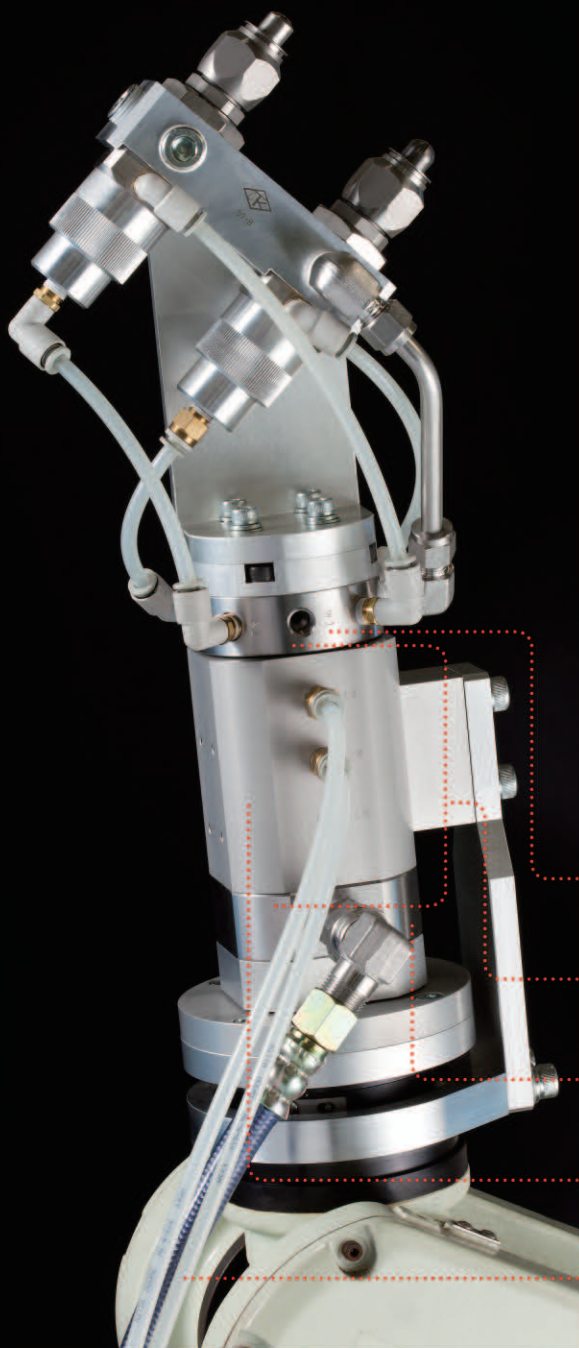


# ロータリージョイント

高粘度材料用

[www.iec-jpn.co.jp](http://www.iec-jpn.co.jp)





## 幅広いガンに取り付けでき、 高粘度材料の塗布効率を向上

アンダーコートやシーラー材など高粘度材料の移送専用開発されたロータリージョイントです。

ホースのねじれや巻き込みを解消でき、ロボットの動作がよりスムーズに。

既存のガンに取り付けるだけで、コストを抑えながら塗布作業を効率化できます。

### ○塗布ガンの単独回転を実現

ホースの巻き込みを解消

### ○接液部の材質が全てステンレス

水性材料にも適応

### ○特殊パッキン

高粘度材料を漏らさず移送

### ○コンパクト設計

3.4kgの軽量・コンパクトサイズ

### ▶温調水循環(オプション)

材料温度を調整する温調水経路を設定

#### ▶ロータリージョイント仕様

PORT	Fluid	Air
オリフィス径	Φ5mm	Φ4mm
仕様流体	高粘度流体	空気
流体温度	5℃～40℃	5～40℃
常用圧力	15Mpa	0.5Mpa
耐久力	25Mpa	0.7Mpa
回転速度	60rpm以下	
回転方向	CW or CCW	
重量	3.4kg	
備考	温調水循環可能(5～40℃)	

#### ▶お問合せ

### 株式会社 IEC

愛知県名古屋市長郷2-160 〒465-0024 TEL(052)774-1011 FAX(052)774-0114

岩手営業所 / 北関東営業所 / 横浜営業所 / 浜松営業所 / 豊田営業所 / 名古屋営業所 / 鈴鹿営業所 / 金沢営業所 / 大阪営業所 / 広島営業所 / 北九州営業所

IEC North America / IEC Fabrication / IEC Finishing Mexico, SA de CV. / IEC DO BRASIL LTDA. / Thai IEC Co., Ltd. /

IEC Engineering(Thailand)Co., Ltd. / IEC Philippines Inc. / IEC FINISHING MALAYSIA SDN. BHD. / PT.IEC INDONESIA / IEC (India) Private Limited

www.iec-jpn.co.jp