

## 専用コントローラー



### ▶ILH-CP仕様 (ILH-65 W/ILH-65 A [マテリアルハンド対応]専用コントローラー)

電源電圧	AC200V単相(異電圧も製作可)
ブレーカー容量	2P/20A
外寸法	W350×D500×H500mm
重量	60Kg
使用周囲温度	常温～35℃
コントローラ外部警報 (ドライ出力)	○ヒーター断線/ヒーター劣化 ○冷却水量低下(水冷式のみ) ○冷却ファン停止警報(空冷式のみ) ○サイリスタ異常
接続コネクタ	ハーティング社製

### ▶ISH-CP仕様 (ISH-150専用コントローラー)

電源電圧	AC200V単相(異電圧も製作可)
ブレーカー容量	2P/15A
外寸法	W350×D500×H500mm
重量	58Kg
使用周囲温度	常温～35℃
コントローラ外部警報 (ドライ出力)	○ヒーター断線 ○冷却ファン停止警報 ○サイリスタ異常
接続コネクタ	ハーティング社製

# ヒートキュアシステム

ハロゲン熱硬化システム

特許出願中

[www.iec-jpn.co.jp](http://www.iec-jpn.co.jp)

## ▶販売元

株式会社 IEC

愛知県名古屋市名東区本郷2-160 〒465-0024 TEL(052)774-1011 FAX(052)774-0114

岩手営業所/北関東営業所/横浜営業所/浜松営業所/豊田営業所/名古屋営業所/鈴鹿営業所/金沢営業所/大阪営業所/広島営業所/北九州営業所  
IEC North America/IEC Fabrication/IEC Finishing Mexico,SA de CV./IEC DO BRASIL LTDA./Thai IEC Co., Ltd./  
IEC Engineering(Thailand)Co., Ltd./IEC Philippines Inc./IEC FINISHING MALAYSIA SDN. BHD./PT.IEC INDONESIA/IEC (India) Private Limited

[www.iec-jpn.co.jp](http://www.iec-jpn.co.jp)

クリーン  
加熱



焦点温度は最高800℃以上

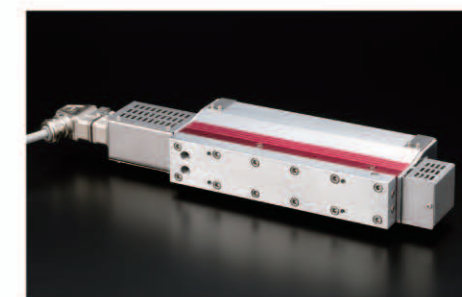


○ ILH-65 W / ILH-65 A [マテリアルハンド対応]



▶ILH-65 W (水冷式モデル)

▶ILH-65 A (空冷式モデル)



▶ILH-65 W (水冷式モデル) 本体背面



▶ILH-65 A (空冷式モデル) 本体背面

▶ILH-65 W (水冷式) / ILH-65 A (空冷式) 仕様

ヒーター電源電圧	AC200V単相 50/60Hz
ヒーター消費電力	2000W (100%出力時)/台
冷却水水量 (水冷式のみ)	1.5 ℓ /min
ファン電源電圧 (空冷式のみ)	DC24V
ファン消費電力 (空冷式のみ)	8W
焦点距離 / 集光径	75mm / L=280mm
重量	3.5Kg
寸法	W65×H280mm (ミラーリフレクター部)
電源コネクタ	ハーティング社製
平均寿命	約4000H (100%出力時)

○ ISH-150 [ロボット搭載対応]

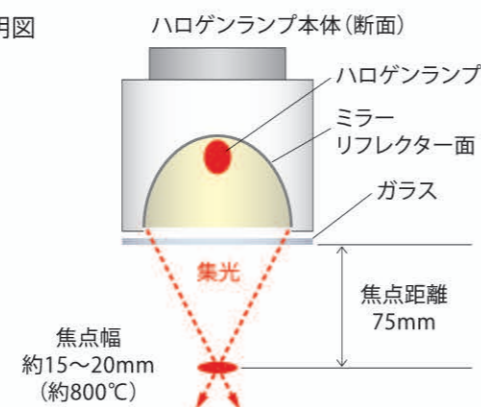
シーラー塗布とハロゲン熱硬化を一体化した業界初のシステム!

従来、接着剤やシーラーの熱硬化のためには大掛かりな設備を必要としていました。Heat cure Systemは、熱源にハロゲンヒーターを使用することにより、クリーンな加熱で環境負荷を低減し、生産性の向上を実現します。

ハロゲンランプをミラーリフレクターで  
帯状に集光し瞬時にクリーン加熱!

ハロゲンランプの近赤外線を帯状に集光させ、焦点温度800℃以上で加熱! シーリング材の熱吸収率に適した波長 (0.9 μm) で照射し、シーリング材の内部より熱エネルギーを吸収します。

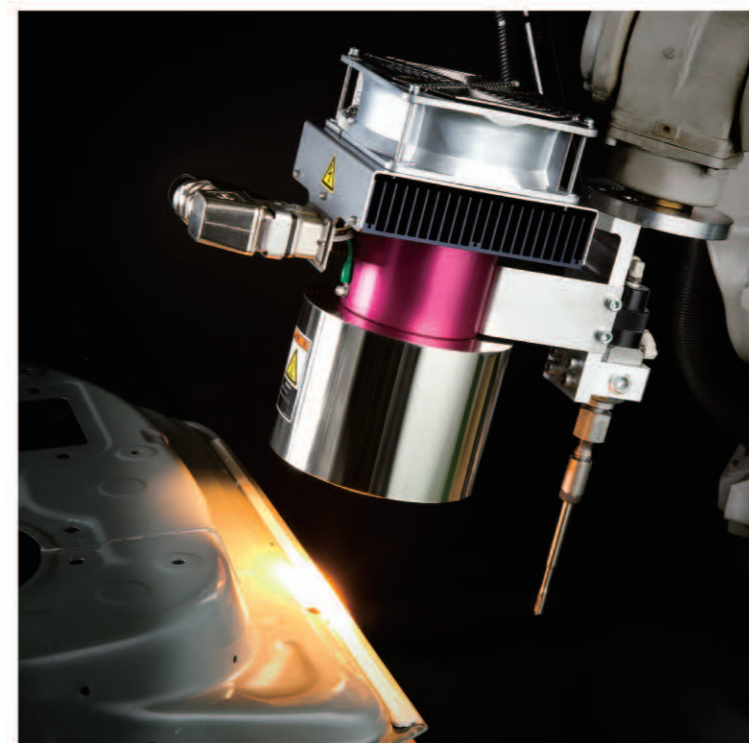
▶原理説明図



○消費電力コスト低減

○メンテナンス性向上

○あらゆる形状にもロボットティーチングにて対応



▶ISH-150 仕様

ヒーター電源電圧	AC100V単相 50/60Hz
ヒーター消費電力	2500W (100%出力時)
ファン電源電圧	DC24V
ファン消費電力	16.8W
焦点距離 / 集光径	80mm / φ 25mm
重量	5.5Kg
寸法	φ 150mm (ミラーリフレクター部)
電源コネクタ	ハーティング社製
平均寿命	●約400H (100%出力時) ●約800H (85%出力時)